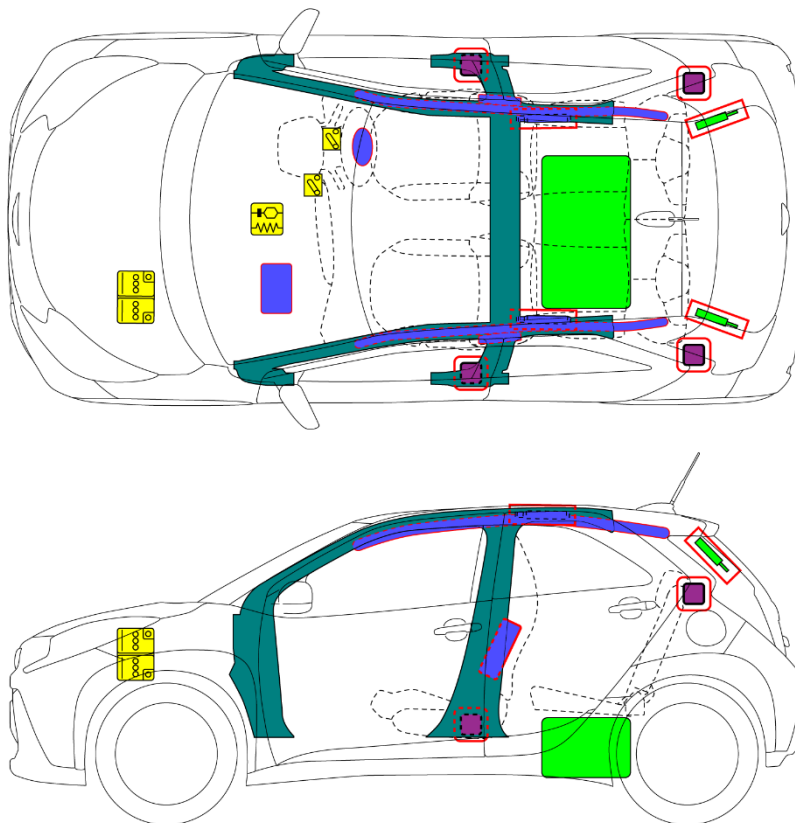




TOYOTA AYGO X

2022-1



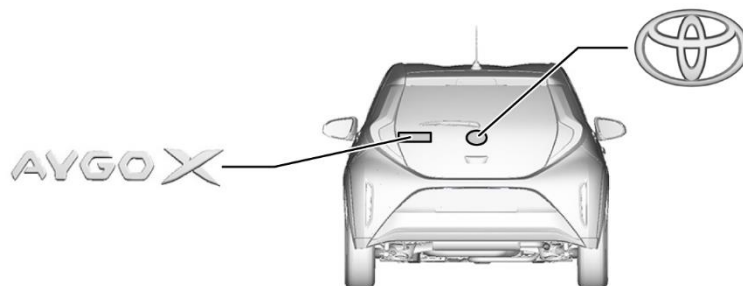
	Airbag		Gasgenerator		Gurtstraßer		SRS Steuergerät		aktives Fußgängerschutz-system
	Automatisches Überroll-Schutzsystem		Gasdruckdämpfer / vorgespannte Feder		Karosserie-Verstärkung		Achtung-Zone		
	Niedervolt-Batterie		Niedervolt-Kondensator		Treibstofftank		Gastank		Sicherheitsventil
	Hochvolt-Batterie		Hochvolt-Kabel / -Komponente		Hochvolt-Trennstelle		Hochvolt-Sicherung		Hochvolt-kondensator
	Niedervoltgerät zum Abtrennen der Hochspannung		Stromlosschaltung des Fahrzeugs						
ID Nr.		Versions-Nr.		Versions-Datum		Seite			
AYGOX70		01		01 / 2022		1 / 4			

1. Identifizierung / Erkennung



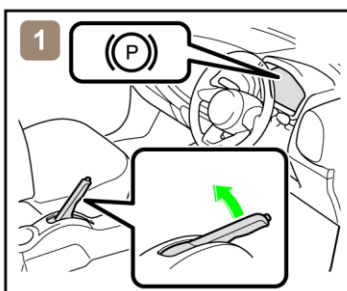
Das Fehlen von Motorgeräuschen bedeutet nicht, dass das Fahrzeug ausgeschaltet ist. Solange das Fahrzeug nicht vollständig ausgeschaltet wurde, besteht die Möglichkeit lautloser Bewegung oder eines sofortigen Neustarts.

■ Position der Fahrzeugemblem

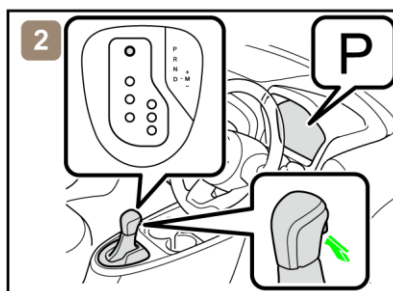


2. Immobilisierung / Stabilisierung / Anhebung

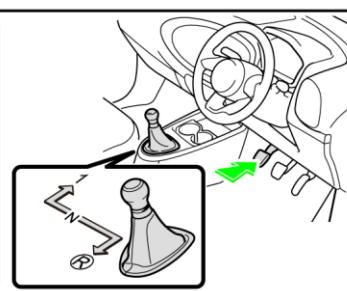
■ Immobilisieren Sie das Fahrzeug vollständig



1) Blockieren Sie die Räder und ziehen Sie die Feststellbremse an.



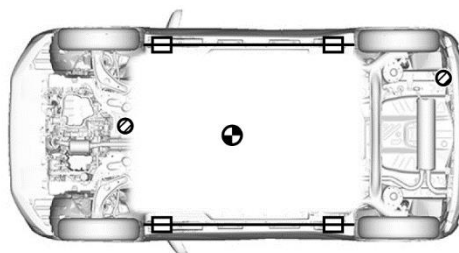
2) Bringen Sie den Schalthebel in die Stellung P (Parken).



2) Treten Sie das Kupplungspedal und bringen Sie den Schalthebel in Stellung 1. oder Rückwärtsgang (R).

■ Stabilisierung - Hebepunkt

Platzieren Sie Stützen wie z. B. Holzklötze an den vier Punkten unter den A- und C-Säulen.



Besonders verstärkte Hebepunkte



Standard-Wagenheber-Positionen



Schwerpunkt des Fahrzeugs



Platzieren Sie keine Stützen wie z. B. Holzklötze oder Rettungslufthebekissen unter die Auspuffanlage oder das Kraftstoffsystem. Andernfalls kann es zu Kraftstoffaustritt oder Feuer kommen.

	ID Nr.	Versions-Nr.	Versions-Datum	Seite
	AYGOX70	01	01 / 2022	2 / 4

3. Unmittelbare Gefahren unterbinden / Sicherheitsvorschriften

- Wenn eines der folgenden Systeme bedient werden muss, tun Sie dies erst, **BEVOR** Sie die Batterie abklemmen.

Zentralverriegelung

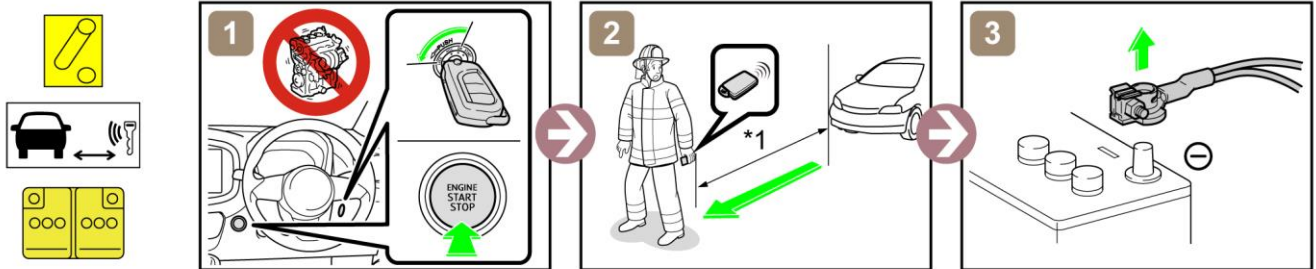
Elektrischer Fensterheber

Heckklappenöffner

Wenn die 12-V-Batterie abgeklemmt ist, können elektrische Komponenten nicht bedient werden.

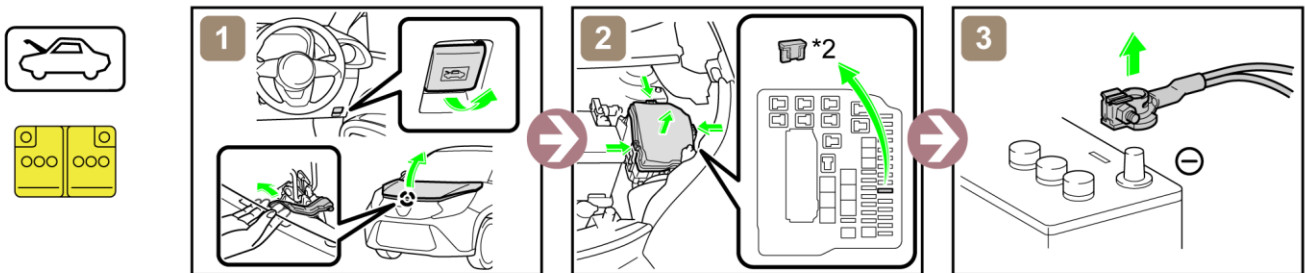
- Führen Sie das **Haupt- oder Alternativverfahren** durch, um das Fahrzeug vollständig abzuschalten.

<Hauptverfahren>



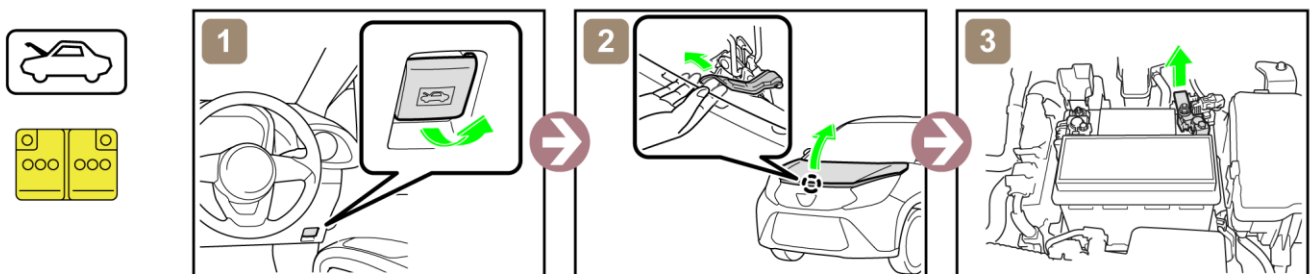
*1: mindestens 5 m

<Alternativverfahren>



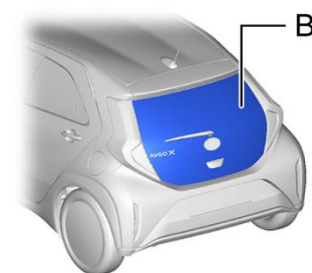
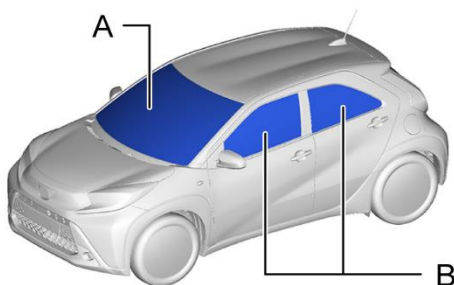
*2: SICHERUNG EFI NO. 1 (7.5 A BRAUN)

- Zugang zur 12-V-Batterie



4. Zugang zu den Insassen

- Fensterscheiben



A	Verbundglas	B	Hartglas
---	-------------	---	----------

ID Nr.	Versions-Nr.	Versions-Datum	Seite
AYGOX70	01	01 / 2022	3 / 4

5. Gespeicherte Energie / Flüssigkeiten / Gase / Feststoffe



12-V-Batterie



Benzintank: 35 L



Tragen Sie während der Handhabung dieser Teile stets geeignete persönliche Schutzausrüstung (PPE).

6. Im Falle eines Brandes



WIEDERENTZÜNDUNG
MÖGLICH!

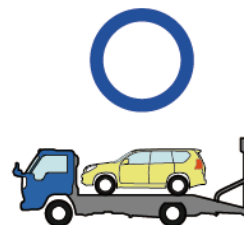
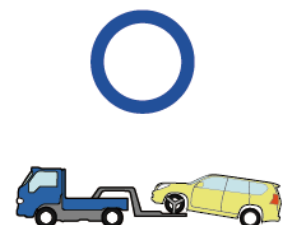
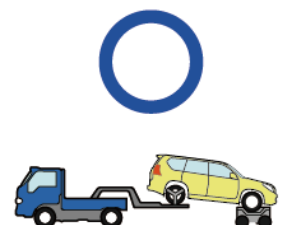


7. Im Falle von Untertauchen



Führen Sie Arbeiten am Fahrzeug erst durch, nachdem das Fahrzeug aus dem Wasser gezogen wurde.

8. Abschleppen / Transport / Lagerung



WIEDERENTZÜNDUNG
MÖGLICH!

Stellen Sie das Fahrzeug mit ausreichend Sicherheitsabstand (mindestens 15 m) zu anderen Fahrzeugen ab.

9. Wichtige zusätzliche Informationen

Für weitere Einzelheiten siehe "Handbuch für Notfallschutz".
<http://www.toyota-tech.eu>

	ID Nr.	Versions-Nr.	Versions-Datum	Seite
	AYGOX70	01	01 / 2022	4 / 4